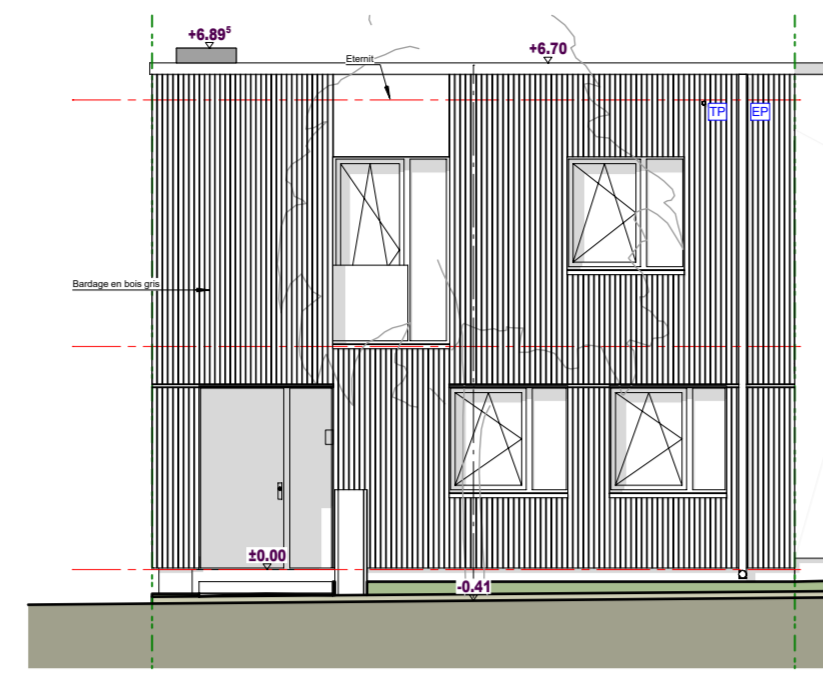
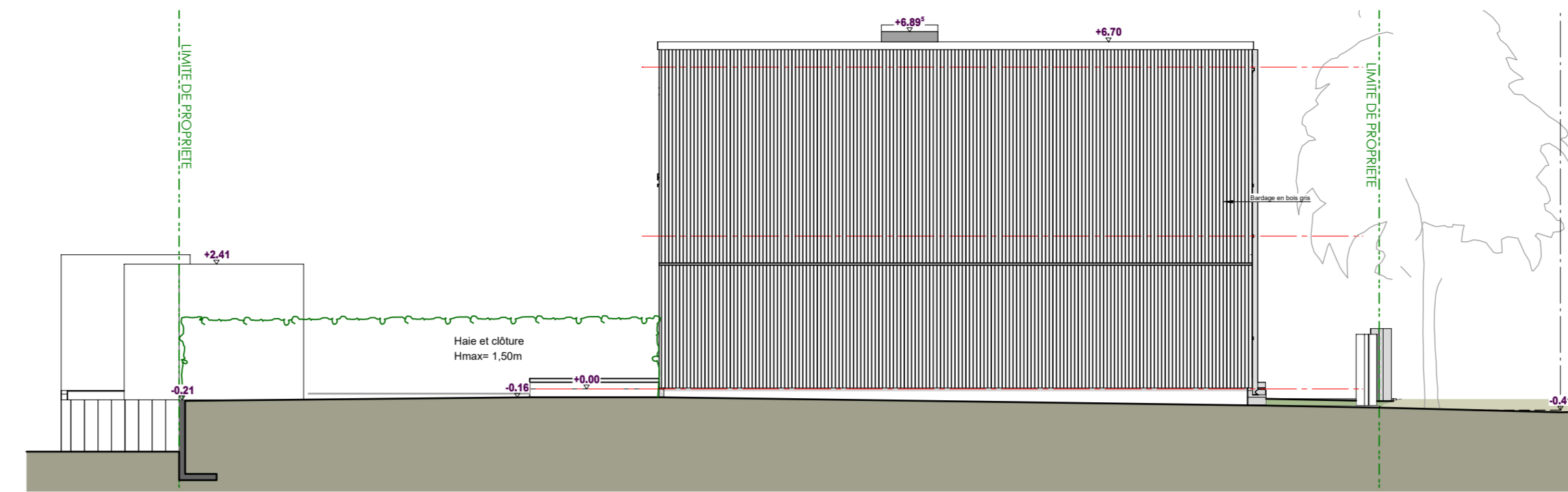


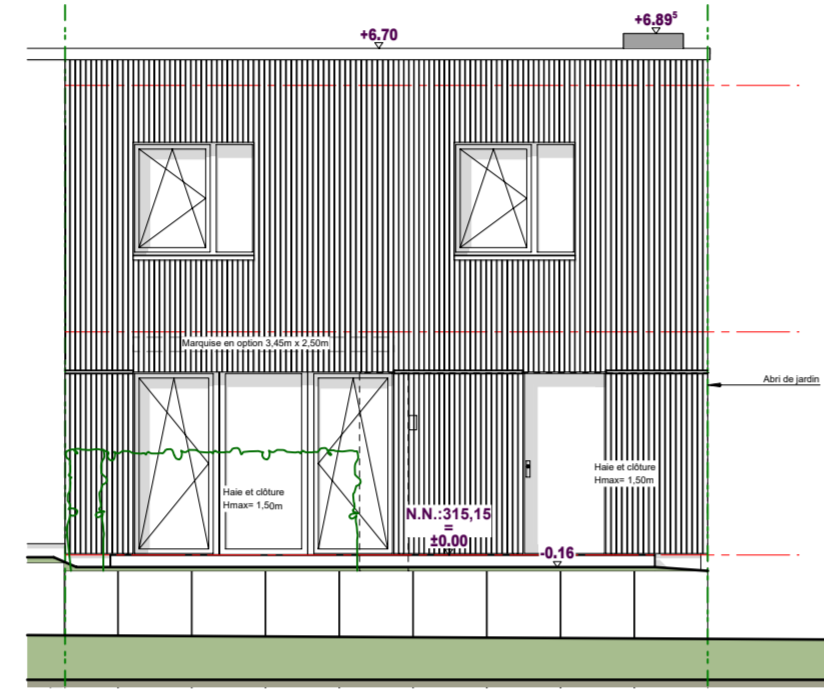
PLAN DU REZ-DE-CHAUSSEE



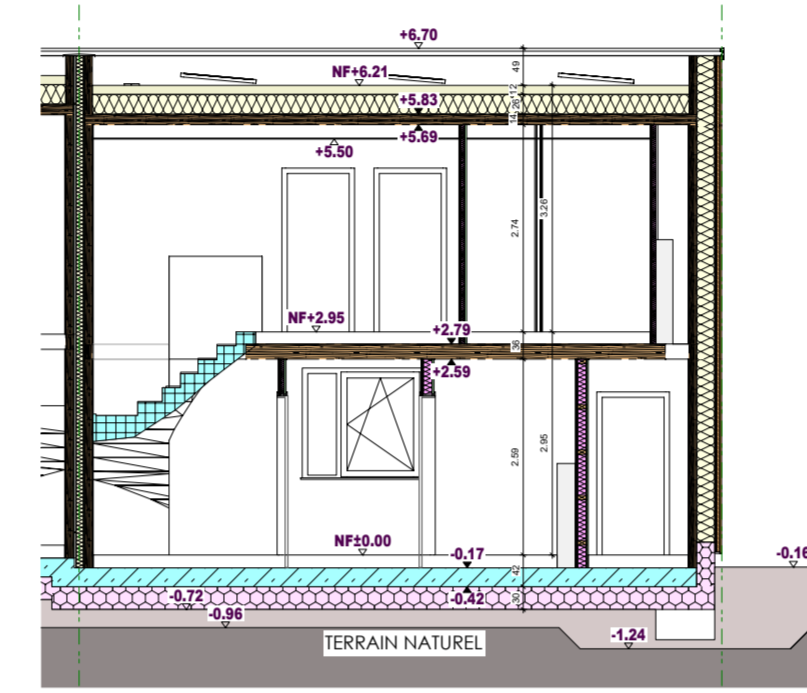
FACADE PRINCIPALE



FACADE LATERALE



FACADE POSTERIEURE



COUPE

Légende :

- les meubles et appareils en pointillés ne sont pas fournis par la S.N.H.B.M.
- pulsion dans dalle / sous plafond (soufflage)
- extraction dans dalle / sous plafond / mur (aspiration)
- extraction dans local technique, position variable (aspiration)

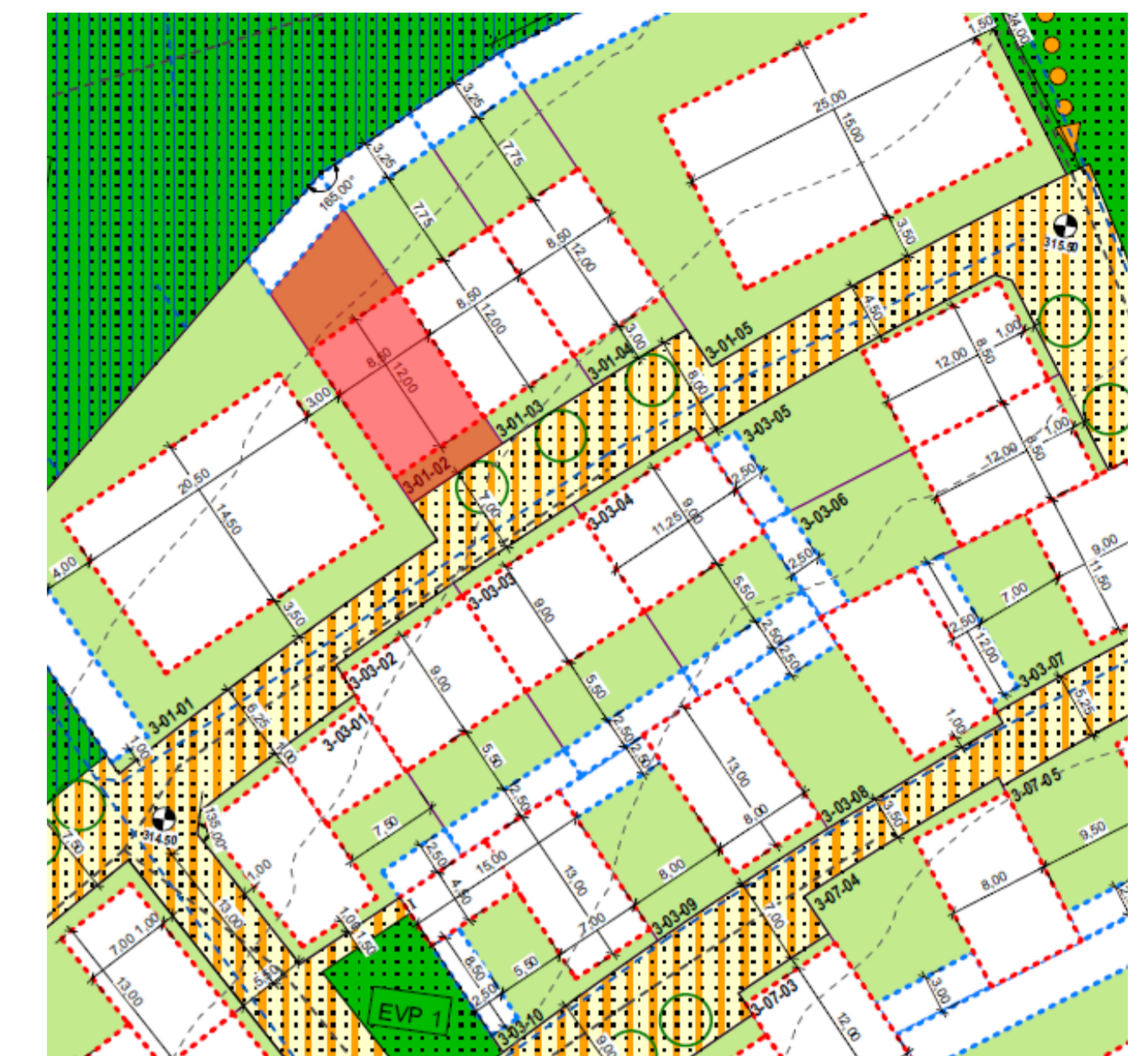
Les indications reprises sur le plan sont des cotes gros œuvre.

REMARQUES IH3224 modifications du 07.06.2023!!!

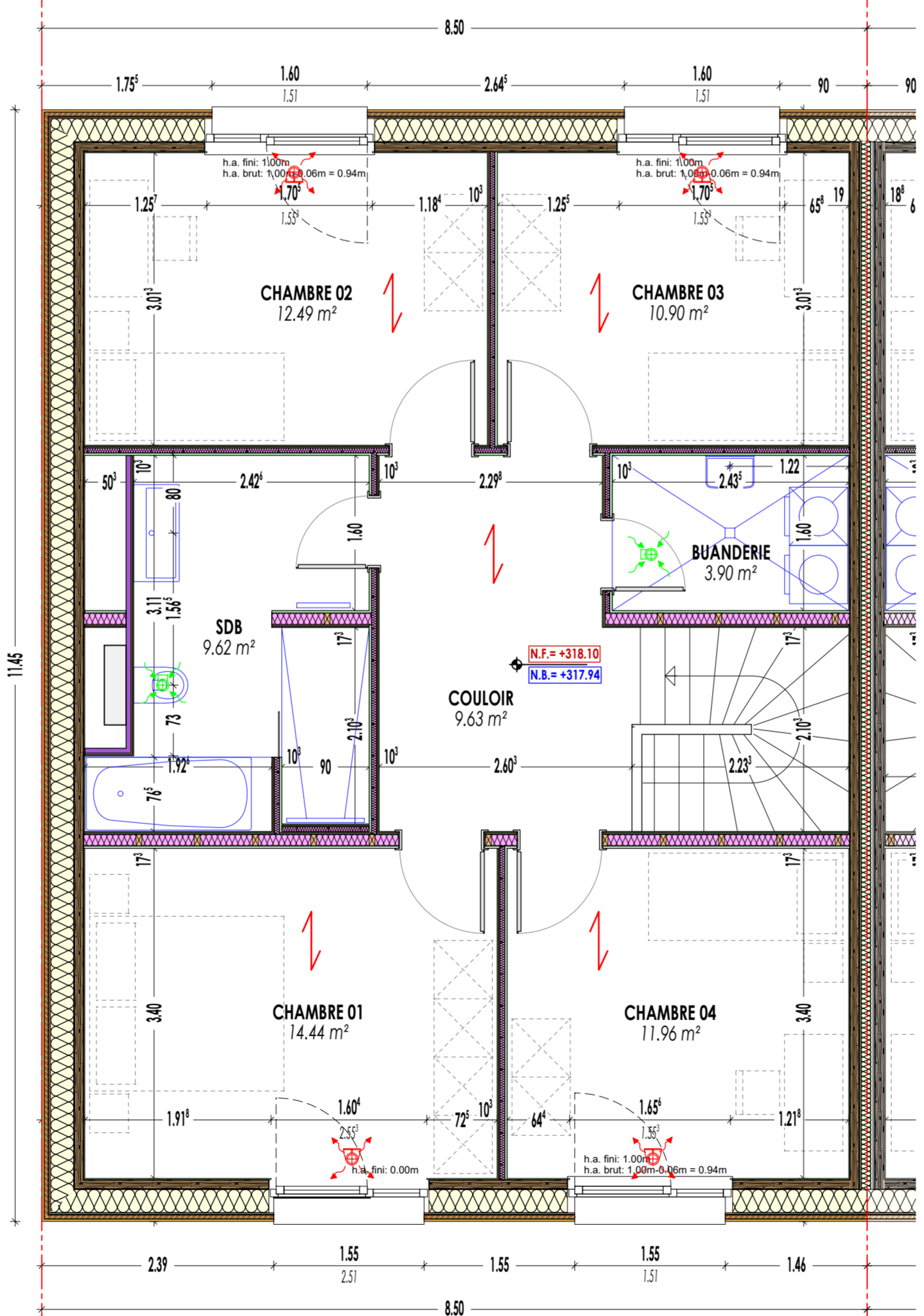
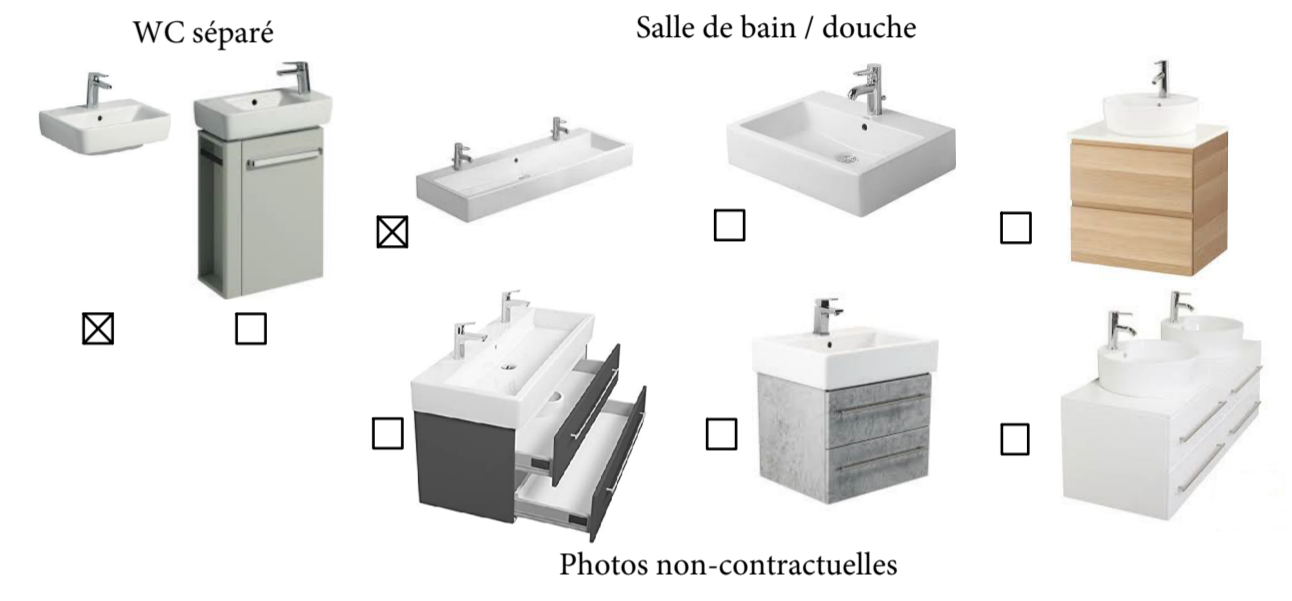
- TREND
- Pas l'appareillage électrique supplémentaire
- Pas l'option domotique
- Pas l'option batterie de stockage
- Pas l'option marquise
- Cuisine variante 1 Position EU évier suivant plan d'acte

REMARQUES IH3224 modifications du 18.01.2024!!!

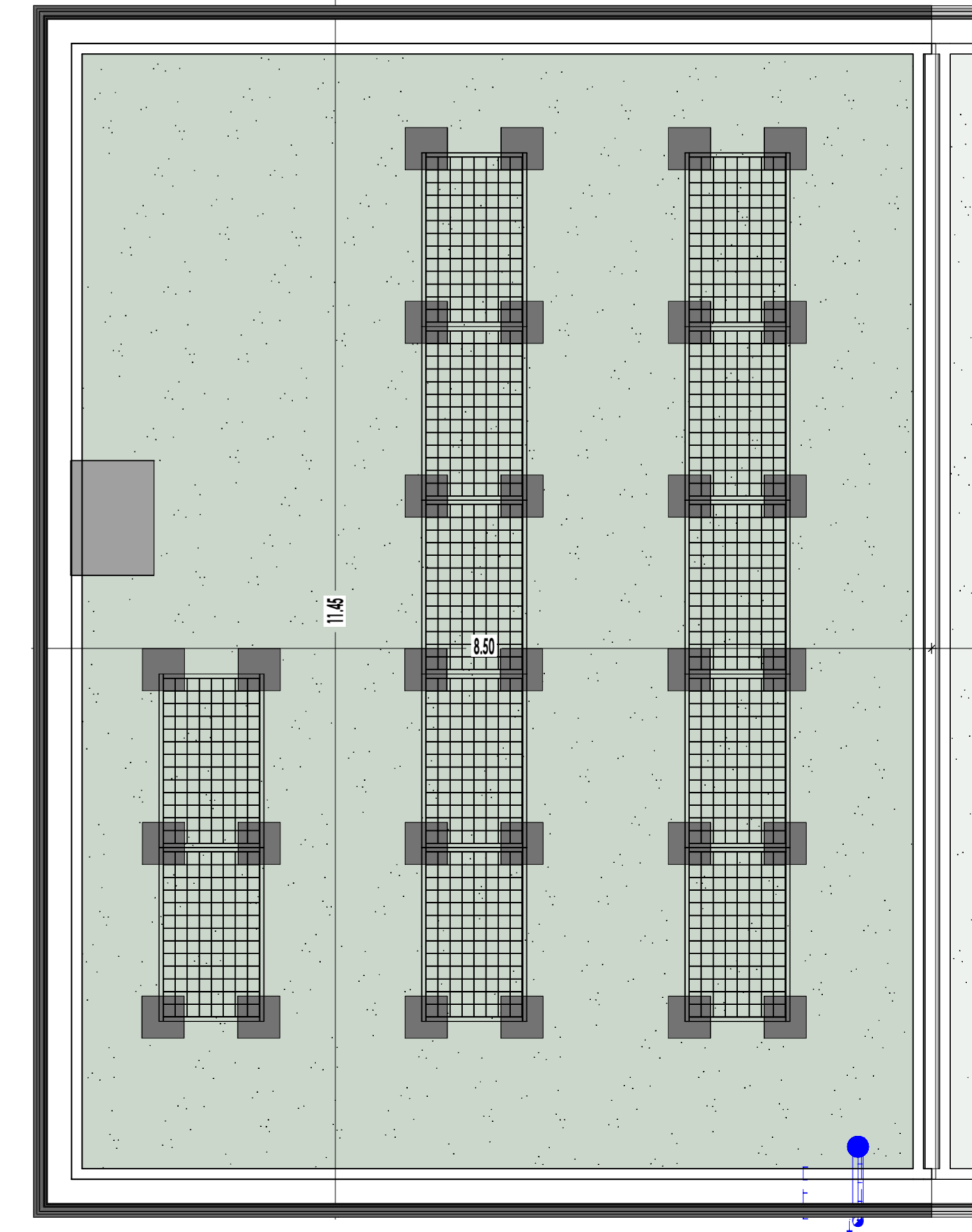
- Déplacement des pulsions dans le local Séjour



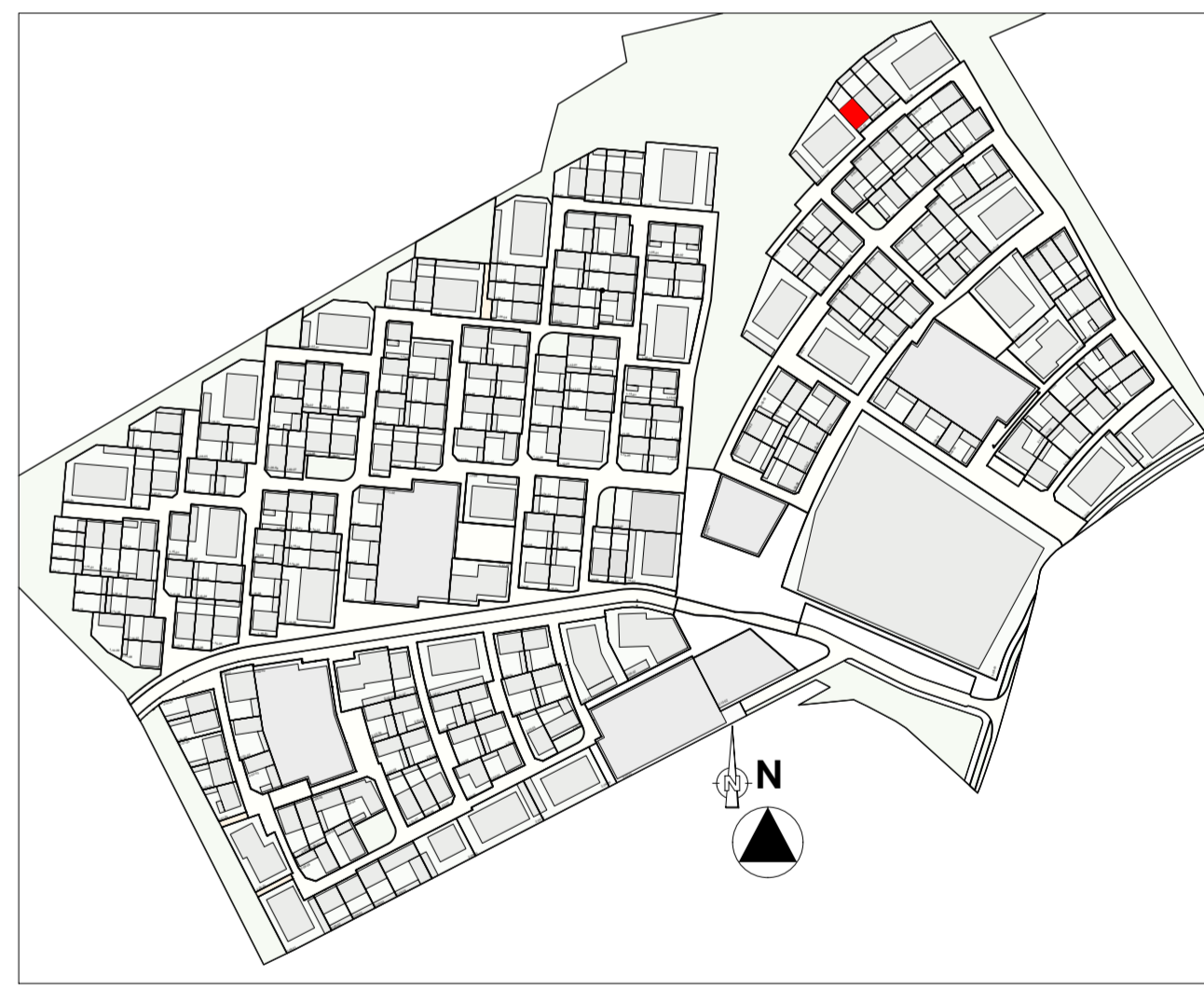
PLAN DE MASSE



PLAN DU 1ER ETAGE



PLAN DE LA TOITURE



PLAN DE SITUATION

Luxembourg, le

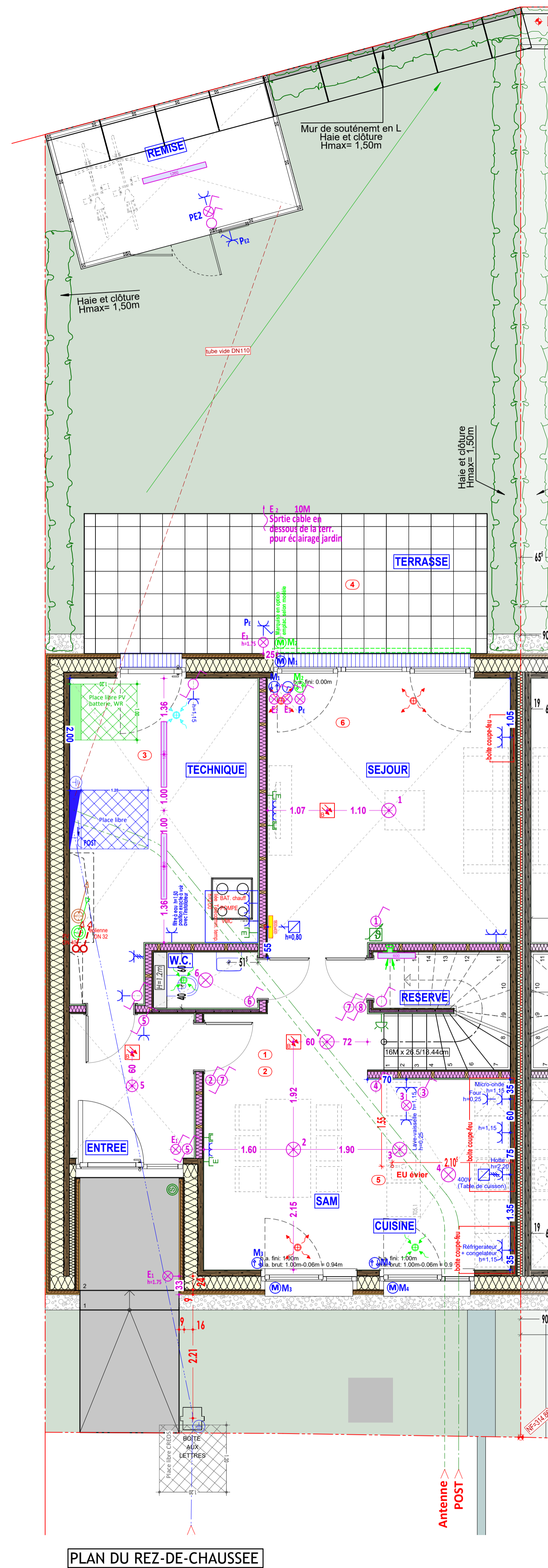
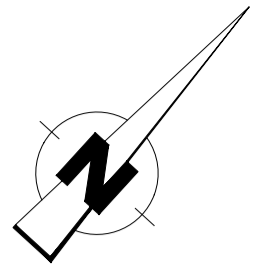
Signature (le vendeur) _____ Signature (l'acquéreur) _____

B	18/01/2024	Déplacement pulsions dans le local Séjour	Mic
A	07/06/2023	Mise à jour voir remarques	Mic
Ind.	Date	Note d'indice	Dress.

SNHBM Société Nationale des Habitations à Bon Marché
2b, rue Kalchesbruck L-1852 Luxembourg Tel: 44 82 92-1

Projet	KE2-15 ELMEN A OLM	Plan n°	B
Contenu	ACTE - MAISON 3-01-02	Ech.	1:50; 1:100
Groupe	3-01-02	Phase	Dessiné
Chantier	KE2-15	Date	12/12/2022
	IH 3224		L'architecte

N° Pl. Allplan - 9300 Poste - TECHNIQUE-MICA Date Modif - 18/01/2024



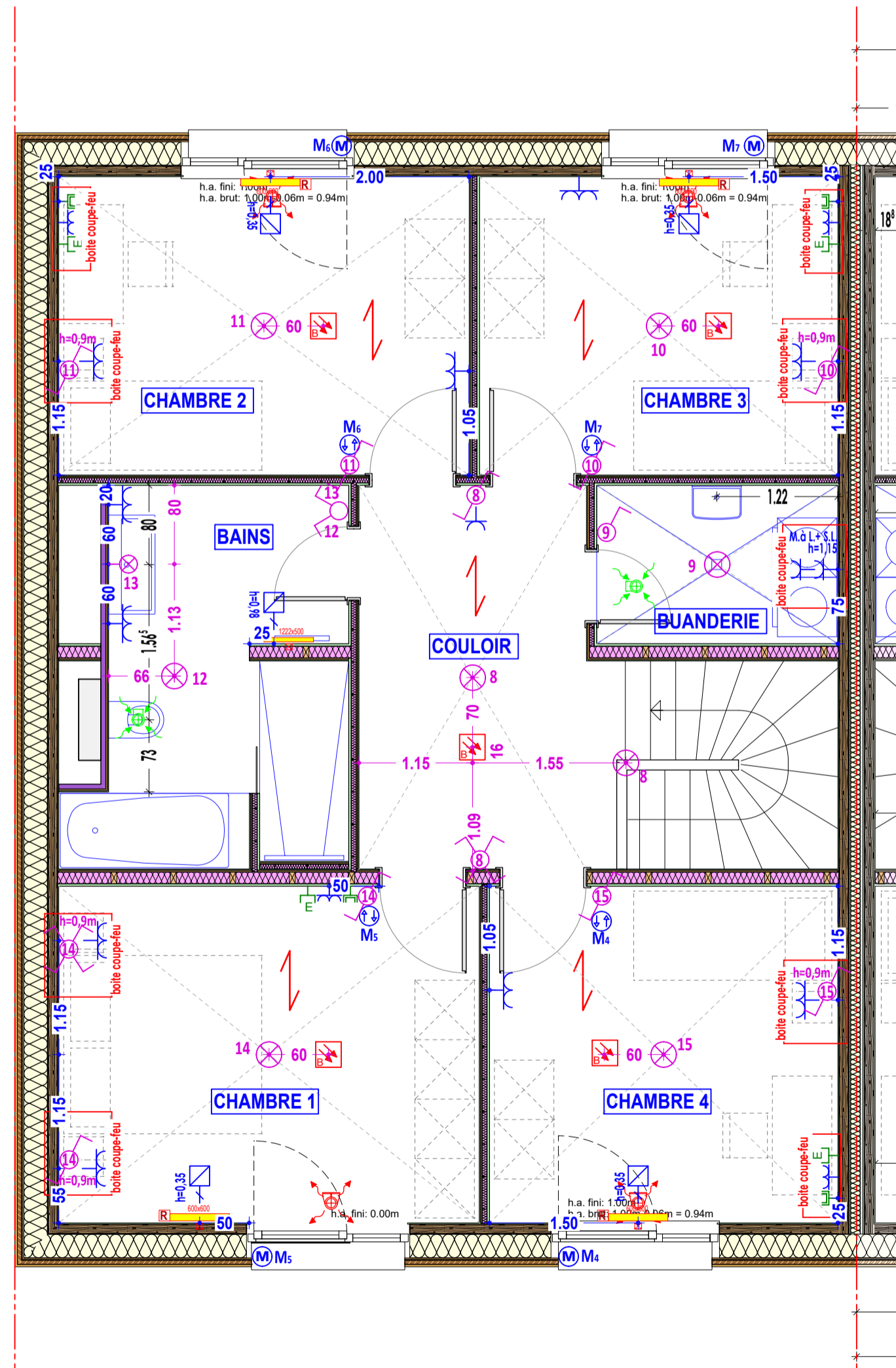
PLAN DU REZ-DE-CHAUSSEE

- REMARQUES IH3224 modifications du 07.06.2023!!!
- ① - TREND
 - ① - Pas l'appareillage électrique supplémentaire
 - ② - Pas l'option domotique
 - ③ - Pas l'option batterie de stockage
 - ④ - Pas l'option marquise
 - ⑤ - Cuisine variante 1
Position EU évier suivant plan d'acte
- REMARQUES IH3224 modifications du 18.01.2024!!!
- ⑥ - Déplacement des pulsions dans le local Séjour

Légende :

- les meubles et appareils en pointillés ne sont pas fournis par la S.N.H.B.M.
- pulsion dans dalle / sous plafond (soufflage)
- extraction dans dalle / sous plafond / mur (aspiration)
- extraction dans local technique, position variable (aspiration)
- radiateur électrique

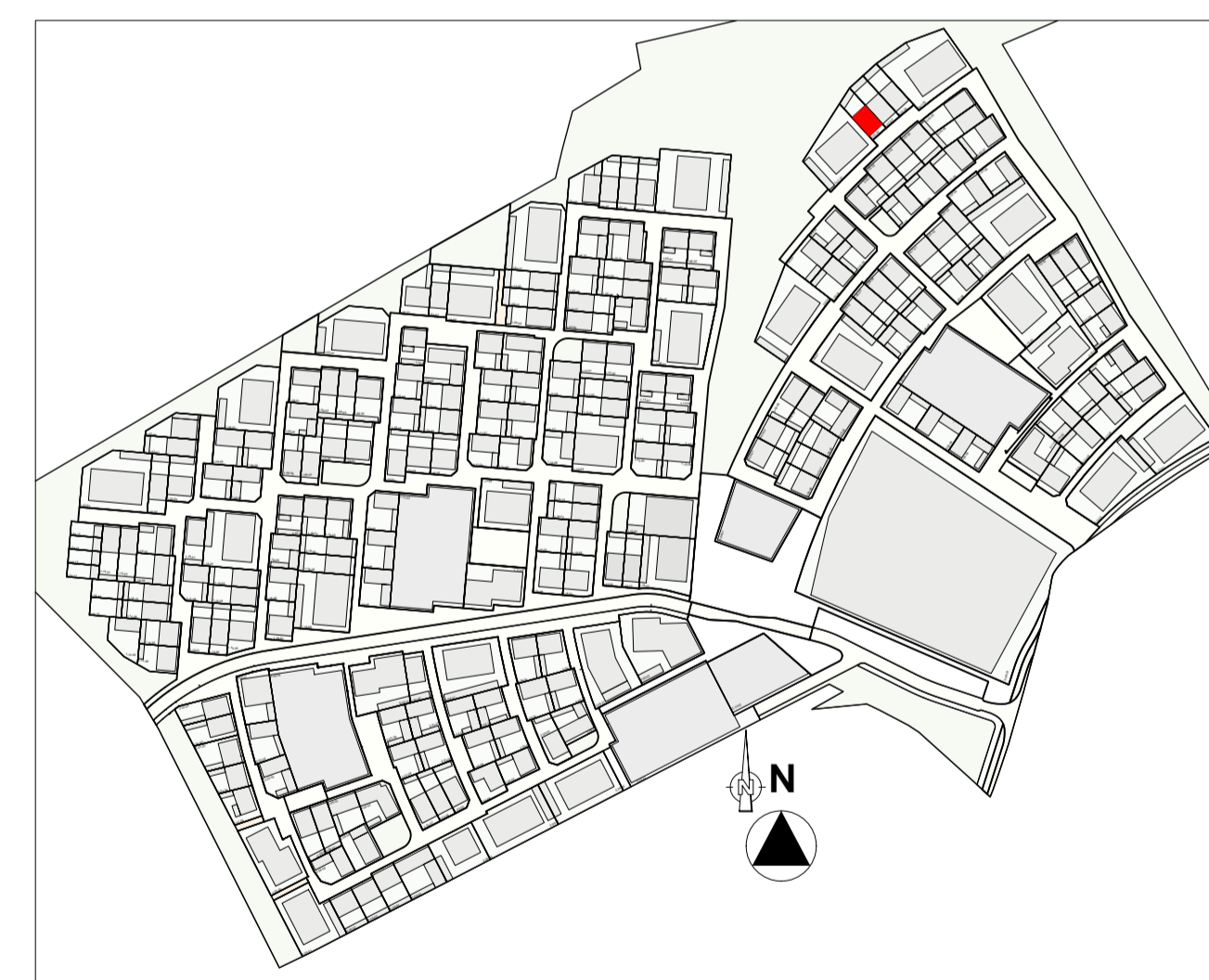
Les indications reprises sur le plan sont des cotes gros oeuvre.



PLAN DU 1ER ETAGE

SYMBOLES CONCERNANT L'INSTALLATION ELECTRIQUE

HAUTEUR SUR SOL FINI, SAUF INDICATIONS CONTRAIRES PORTEES SUR LE PLAN - DISTANCE DE PORTES, FENETRES, BORDS EN GENERAL (CENTRE)	
	115 cm / 15 cm INTERRUPTEUR SIMPLE / VOYANT / EN SERIE AUSSCHALTER / BELEUCHTET / SERIENSCHALTER
	115 cm / 15 cm INTERRUPTEUR VA ET VIENT WECHSELSCHALTER VA ET VIENT DOUBLE DOPPELWECHSELSCHALTER COMMUTATEUR KREUZSCHALTER
	200 cm / 30 cm APPLIQUE MURALE RONDIRECT - sans/avec Sensor WANDELEUCHE RUNDRECKIG - ohne/mit Sensor
	ECLAIRAGE AU PLAFOND APPARENT AUFBAU-DECKENLEUCHTE
	LUMINAIRE LINEAIRE LED LANGFELDLEUCHTE LED 1 x 15W LED - 87cm 1 x 30W LED - 157 cm 1 x 30W LED - 157 cm
	30 cm / 15/25/30 cm PRISE 230V SIMPLE / DOUBLE / TRIPLE SCHUKOSTECKDOSE 230V 1-/2-/3-FACH
	30 cm / 15/25 cm PRISE SIMPLE / DOUBLE COMMUTABLE SCHUKOSTECKDOSE EINFACH / DOPPELT ABSCHALTBAR
	115 cm / 20 cm PRISE TRIPHASE 400V CEE STECKDOSE 400V
	30 cm BOITE DE RACCORDEMENT GENERAL / 230V / TRIPHASE 400V ANSCHLUSSEDOSE ALLGEMEIN / 230V / 400V DREIPHASIG
	115 cm / 15 cm INTERRUPTEUR / HORLOGE / CONTACT MAGNETIQUE POUR MOTEUR STORE TASTER / ZEITSCHALTUHR / ANSCHLUSS MAGNETKONTAKT SONNENSCHUTZ
	MOTEUR POUR PORTE / VOLLET OU STORE TUR- / ROLLADEN- ODER JALOUSIEMOTOR
	TABLEAU ELECTRIQUE ELEKTRISCHER VERTEILER <small>pour info: partie ventilation/chauffage zur Info: Teil Lüftung/Heizung</small>
	BORNE DE RACCORDEMENT EQUIPOTENTIEL / TERRE ERDANSCHLUSSPUNKT
	30 cm PRISE INFORMATIQUE RJ45 - ANTENNE SAT/COLLECTIVE ANSCHLUSSEDOSE EDV RJ45 - ANTENNE SAT/KABEL
	115 cm / 230 cm / 15 cm BOUTON POUSSOIR SONNETTE / SONNETTE KLINGELTASTER / TURGLOCKE
	140 cm / 15 cm TELECOMMANDE DE TEMPERATURE TEMPERATURREGLER FERNBEDIENUNG
	DETECTEUR DE FUMEE OPTIQUE CABLE / avec BATTERIE / & LIAISON RADIO OPTISCHER RAUCHMELDER VERKABELT / mit BATTERIE / & FUNKVERBINDUNG



PLAN DE SITUATION

Luxembourg, le

Signature (le vendeur) _____ Signature (l'acquéreur) _____

B	18/01/2024	Déplacement pulsions dans le local Séjour	Mic
A	07/06/2023	Mise à jour voir remarques	Mic
Ind.	Date	Note d'indice	Dress.

SNHBM Société Nationale des Habitations à Bon Marché
2b, rue Kalchesbruck L-1852 Luxembourg Tel: 44 82 92-1

Projet	KE2-15 ELMEN A OLM	Plan n°	B
Contenu	ELECTRICITE - MAISON 3-01-02		Ech. 1:50
Groupe	3-01-02	Phase	Dessiné SAF
Chantier	KE2-15 IH3224	Date	12/12/2022
N° Pl. Allplan - 9301		Poste - TECHNIQUE-MICA	Date Modif - 18/01/2024